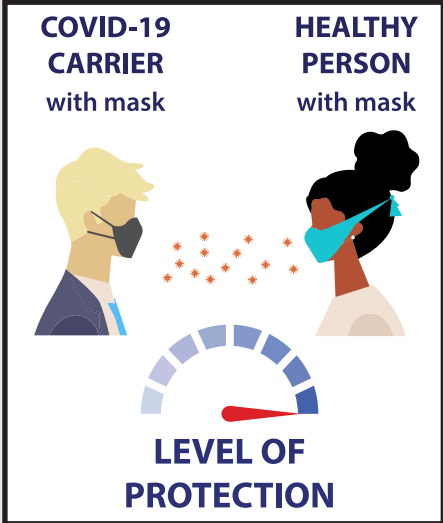
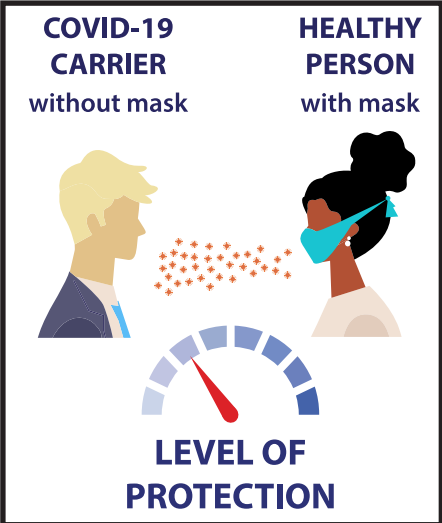
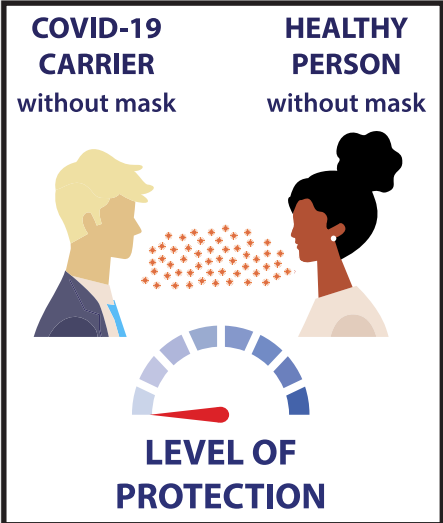


FACE COVERING FACT SHEET



FACE COVERINGS ARE MANDATORY FOR EVERYONE IN PUBLIC SPACES.

WHY SHOULD YOU WEAR A FACE COVERING?



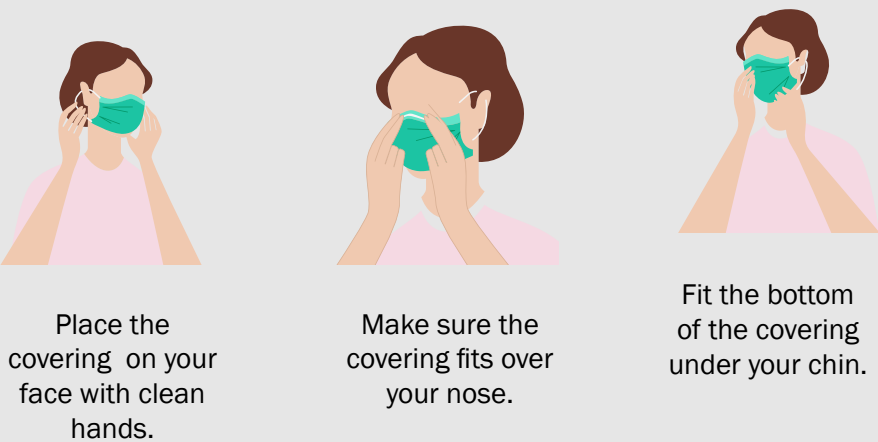
COVID-19 can be passed to another person through respiratory droplets from laughing, talking or simply breathing. Wearing a cloth face covering protect others if you happen to be infected, with or without symptoms. Cloth masks also reinforce social distancing and good cough etiquette, which will help slow the spread of the virus. My mask protects you, your mask protects me. Wearing a mask is the kind thing to do for everyone in our community!

HOW SHOULD YOU WEAR A FACE COVERING?

IMPROPER USE OF FACE COVERINGS

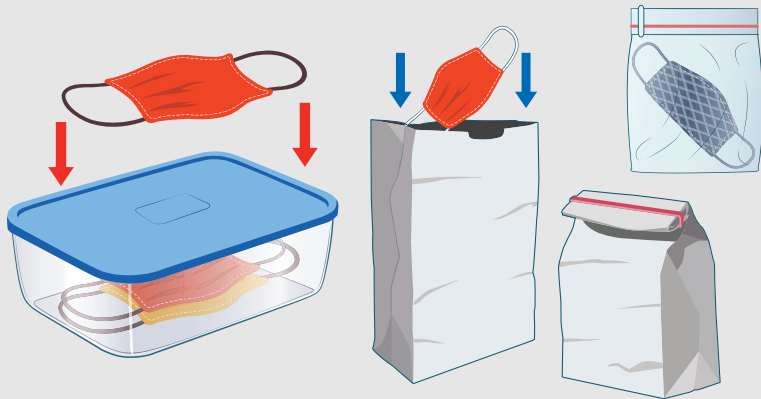


PROPER USE OF FACE COVERINGS



FACE COVERING ETIQUETTE

HOW TO STORE REUSABLE FACE COVERINGS



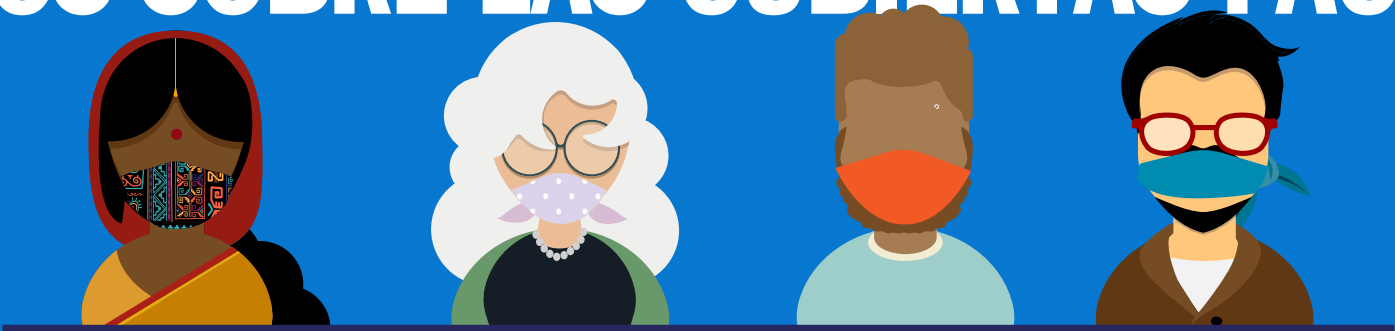
Store masks in a clean bag, paper bag or covered container before using. You can also keep them in an airtight bag. Store masks in a cool and dry place.

CLEANING FACE COVERINGS



- Fabric face masks should be routinely washed depending on the frequency of use.
- A washing machine should suffice in properly washing a face covering.
- If washing by hand, do so in warm or hot water and scrub, agitating it for at least 20 to 30 seconds.
- Individuals should be careful not to touch their eyes, nose, and mouth when removing their face covering and wash hands immediately after removing.
- Make sure to completely dry cloth face covering after washing.

HECHOS SOBRE LAS CUBIERTAS FACIALES



ES MANDATORIO PARA TODOS PONERSE UNA CUBIERTA FACIAL EN LUGARES PÚBLICOS

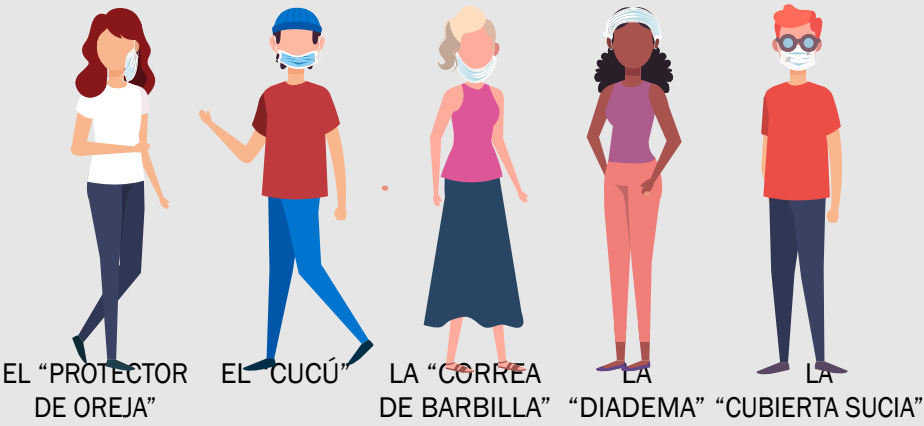
¿POR QUÉ DEBE PONERSE UNA CUBIERTA FACIAL?



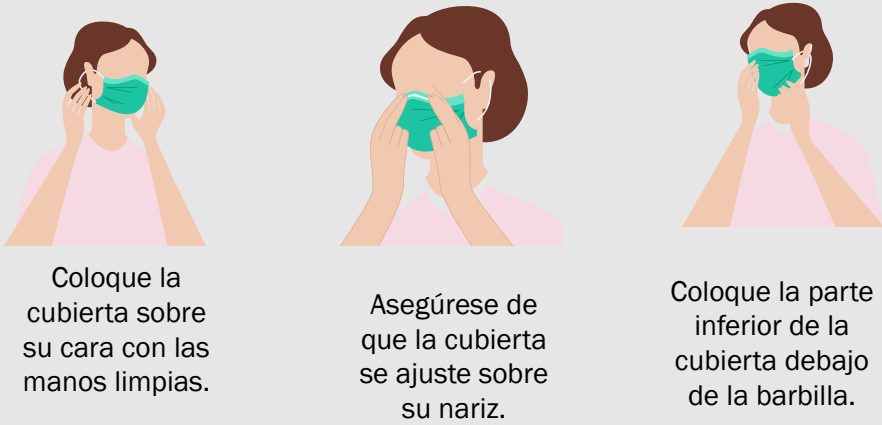
COVID-19 puede transmitirse entre personas a través de gotas respiratorias al reír, hablar o simplemente respirar. El uso de una tela que cubra la boca y nariz protege a los demás si usted está infectado, con o sin síntomas. Las cubiertas faciales de tela también refuerzan el distanciamiento social y la buena etiqueta de la tos, los cuales ayudará a retrasar la propagación del virus. Mi máscara le protege a usted, su máscara me protege a mí. ¡Usar una cubierta facial es algo amable para todos en nuestra comunidad!

¿CÓMO DEBE PONERSE LA CUBIERTA FACIAL?

USO INCORRECTO DE CUBIERTAS FACIALES

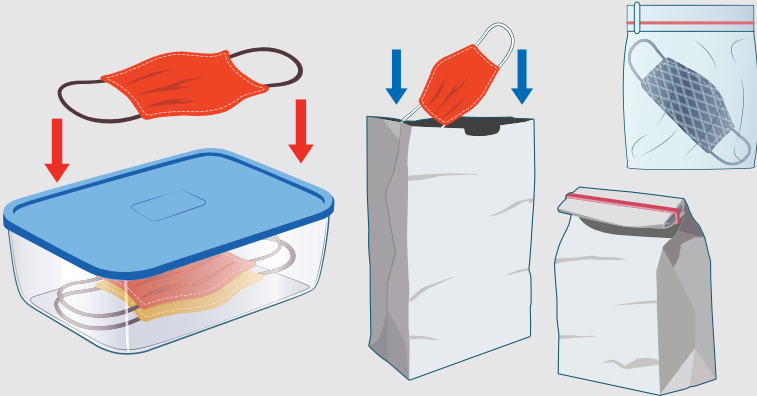


USO CORRECTO DE CUBIERTAS FACIALES



ETIQUETA DE LA CUBIERTA FACIAL

CÓMO ALMACENAR CUBIERTAS REUTILIZABLES



Guarde las máscaras en una bolsa limpia, una bolsa de papel, o un recipiente cubierto antes de usar. También puede guardarlas en una bolsa hermética. Almacene las máscaras en un lugar fresco y seco.

CÓMO LIMPIAR CUBIERTAS FACIALES



- Las máscaras de tela se deben lavar de forma rutinaria según la frecuencia de uso.
- Una lavadora debe ser suficiente para lavar adecuadamente una cubierta facial.
- Si se lava a mano, hágalo en agua tibia o caliente y frote, agitando durante al menos 20 a 30 segundos.
- Tenga cuidado de no tocarse los ojos, la nariz y la boca al quitarse la cubierta, y lávese las manos inmediatamente después de quitársela.
- Asegúrese de secar completamente las cubiertas de tela después del lavado.