

# ¿QUÉ ES UNA BURBUJA SOCIAL?

Mientras Marin sigue reabriendo, su círculo social puede expandirse ligeramente para incluir a otros fuera de su hogar. Un grupo estable de 12 personas o menos tiene que acordarse de limitar

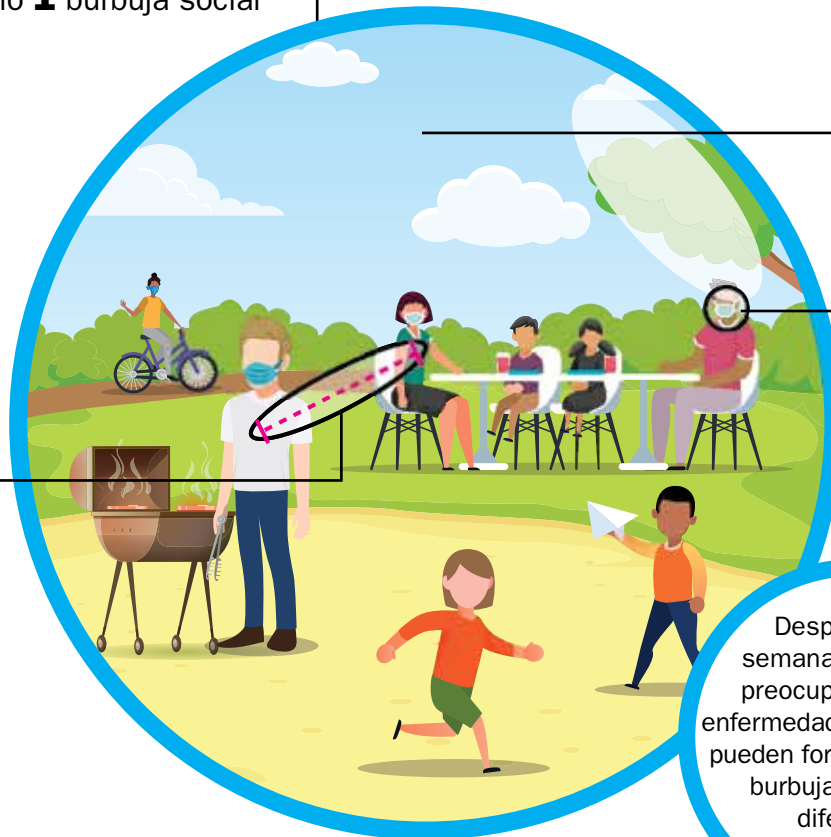
sus actividades sociales a sólo los miembros de ese grupo durante al menos tres semanas. Si todos están de acuerdo, el grupo puede reunirse al aire libre. Esto se llama una "burbuja social".

Grupos estables y consistentes de **12** personas o menos



Todos los miembros de un solo hogar deben ser parte de la misma burbuja social

Los adultos pueden ser parte de sólo **1** burbuja social



Solamente permite reuniones **al aire libre**

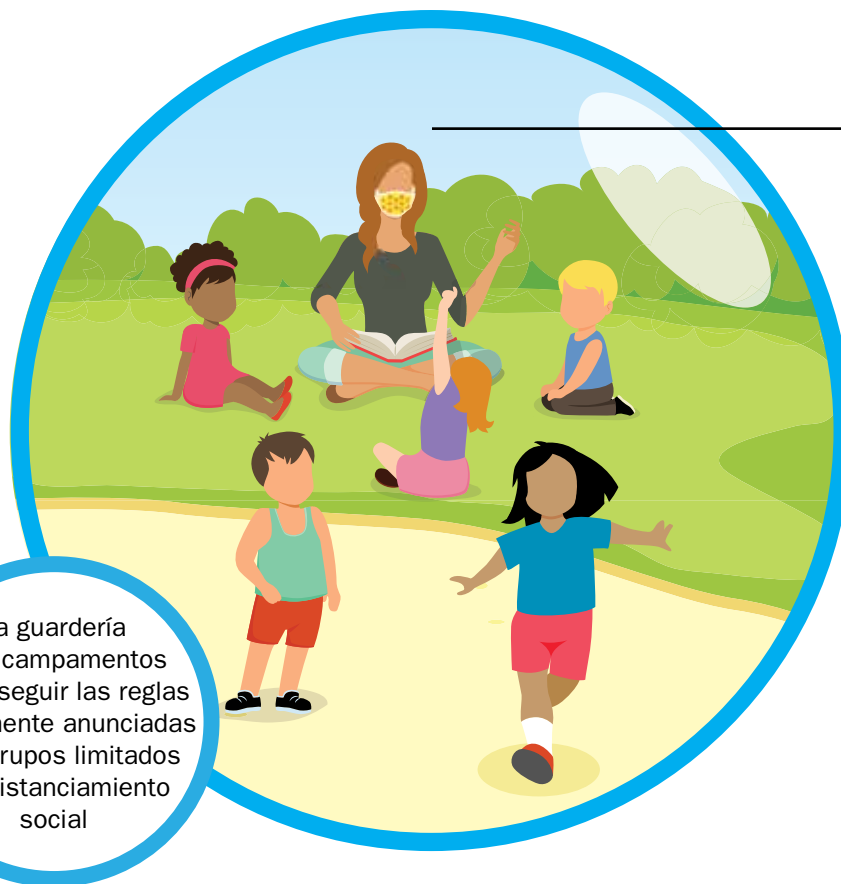
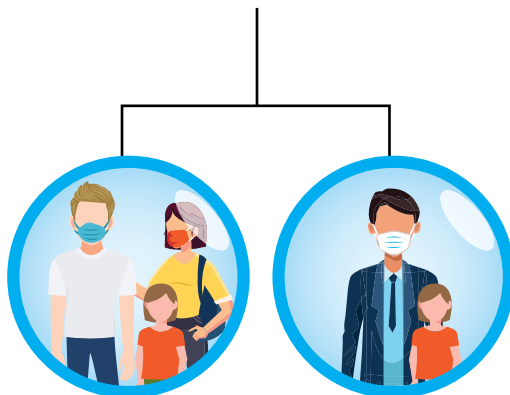
**Cubrirse la cara**

Hay que participar en **distanciamiento físico**

Después de 3 semanas, si no hay preocupación por la enfermedad, los miembros pueden formar una nueva burbuja social con diferentes personas

# BURBUJAS SOCIALES Y NIÑOS

Un niño bajo **custodia compartida** puede estar en una burbuja social para cada padre o tutor



Los niños también pueden ser parte de **1** grupo estable de niños, ya sea una guardería o una actividad extracurricular, como un campamento de verano

La guardería y los campamentos deben seguir las reglas previamente anunciadas para grupos limitados y el distanciamiento social